



CHÂTEAU
du
PAYRE



CUVÉE YAKA

AOC : CADILLAC CÔTES DE BORDEAUX



FRUITE ET AMPLITUDE

Yaka est un vin rouge **intense** à la teinte violet profond. Un nez gourmand de **fruits noirs** et d'une **crème de cassis**. Une bouche **voluptueuse** à la **structure** tannique fraîche et **élégante**.

ACCORDS METS & VIN

Savourez le autour d'un **apéritif** de rillettes et de pâté. Parfait avec un burger, une **grillade**, une **viande** rouge en sauce ou encore du **canard**...

CÉPAGE

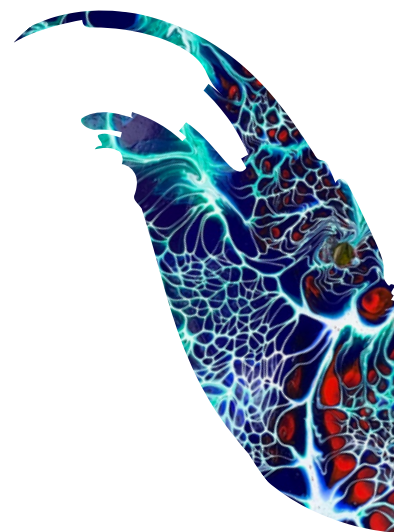
100% Merlot

SERVICE & GARDE

Entre 16 et 17°C.

À boire dès maintenant !

Surprenant après une garde de 2 à 3 ans.



FRUITÉ



PUISSANCE



LONGUEUR EN BOUCHE

